

PROTOTIPO Goya

95.79 m²
de Construcción

120 m²
de Terreno

6 mts. de frente
20 mts. de fondo



◀ Planta Alta

- 3 Recámaras
- 1 Baño independiente

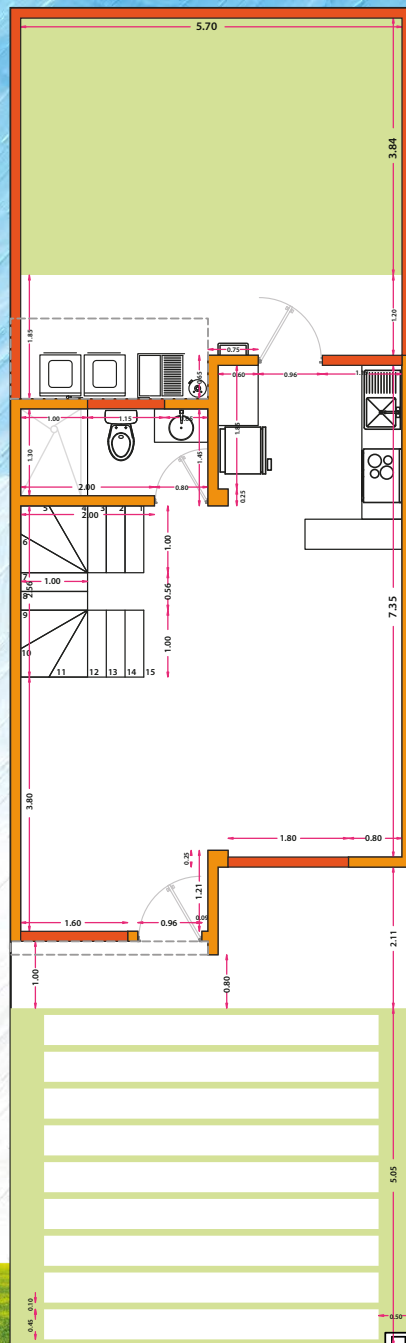
▶ Planta Baja

- Sala
- Comedor
- Cocina
- Baño completo
- Jardín
- Área de lavado
- Cochera para 2 autos

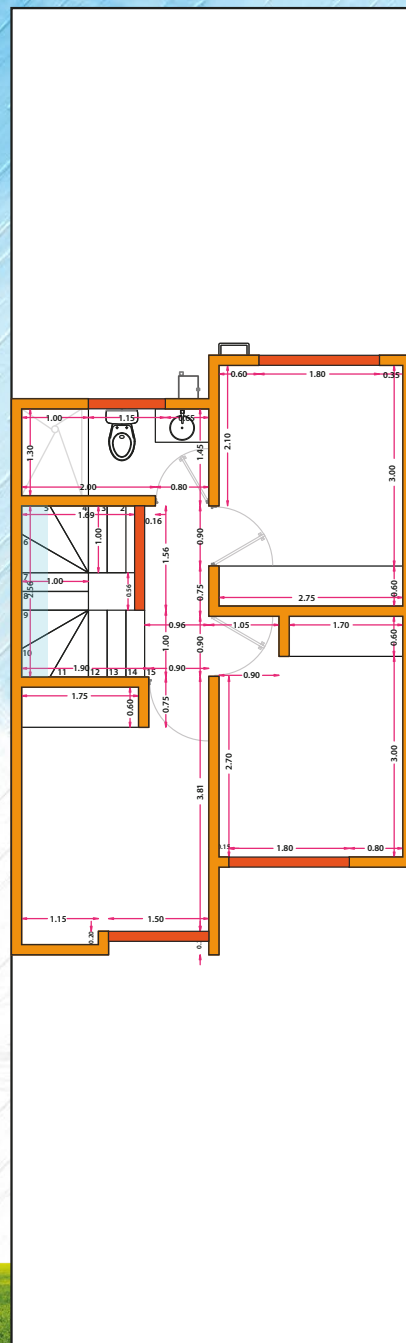


Imágenes ilustrativas, los acabados y accesorios pueden variar. La distribución; medidas, superficies y proporciones de los modelos de casa son aproximados y con fines ilustrativos y podrían estar sujetos a variaciones.

PROTOTIPO Goya



PLANTA ARQUITECTONICA BAJA



PLANTA ARQUITECTONICA ALTA

Imágenes ilustrativas, los acabados y accesorios pueden variar. La distribución; medidas, superficies y proporciones de los modelos de casa son aproximados y con fines ilustrativos y podrían estar sujetos a variaciones.